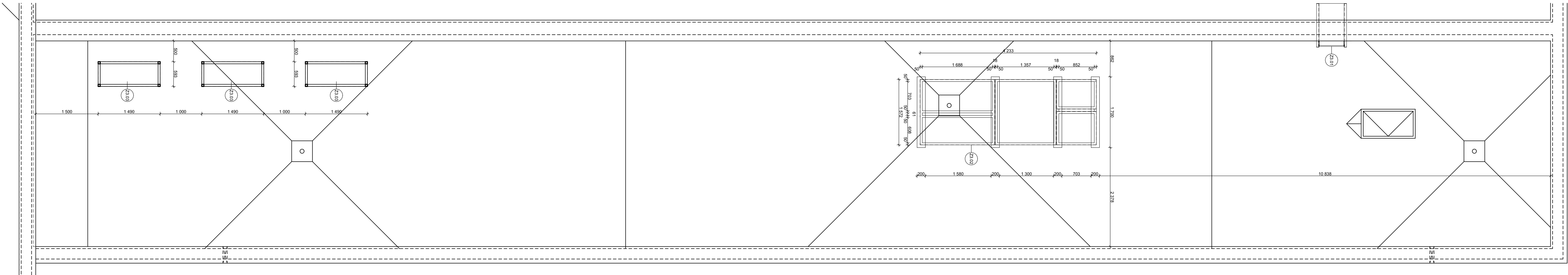
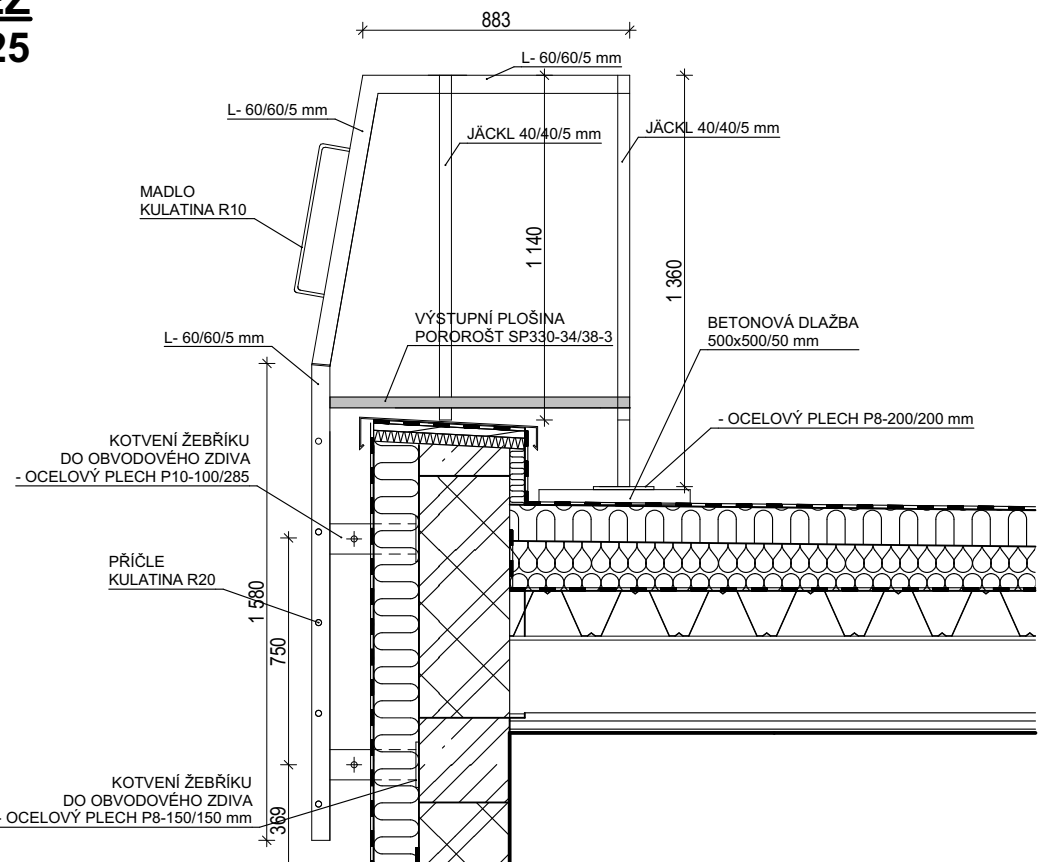


# PŮDORYS STŘECHY

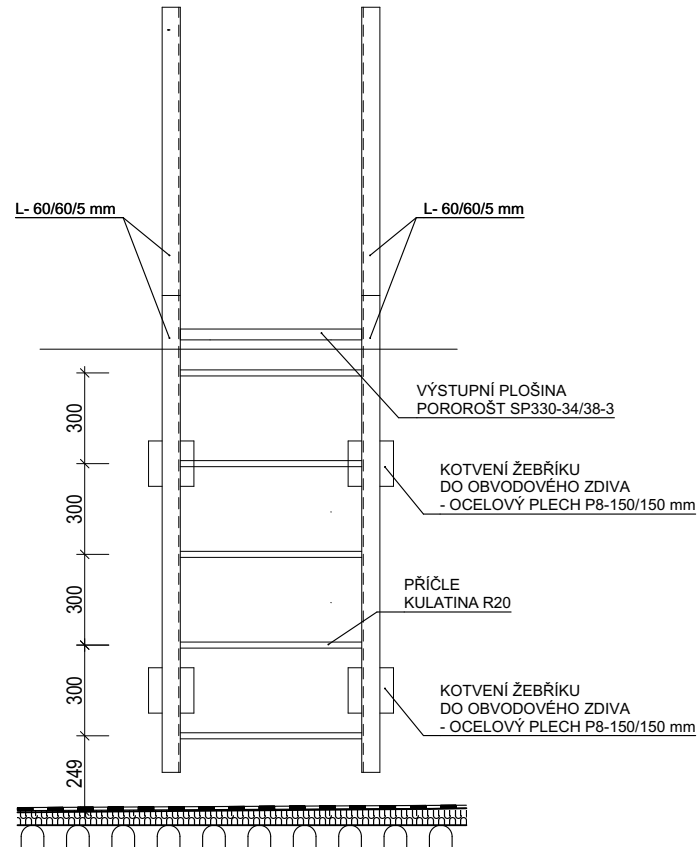


### **Z3.01 - OCELOVÝ ŽEBŘÍK**

**ŘEZ**  
**1:25**



**POHLED**  
**1:25**



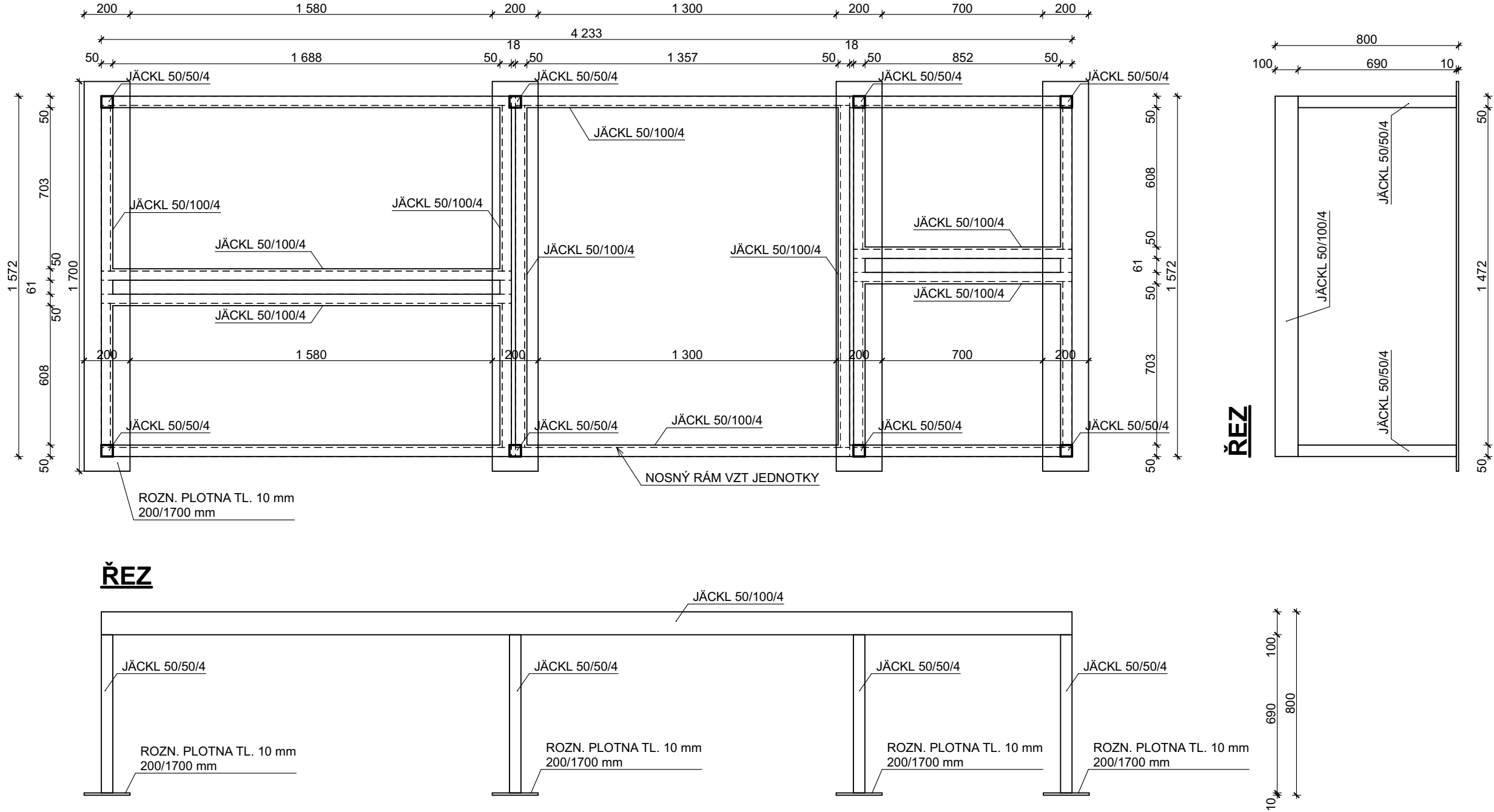
**POZNÁMKA**

- KONSTRUKCE ZEBŘÍKU TVORENÁ Z NOSNÝCH I PROFILŮ A PLNÝCH OCELOVÝCH PROFILŮ (STUPADLA)
- OCELOVÁ KONSTRUKCE ZE ŽÁROVĚ ZINKOVANÉ OCELI
- ZEBŘÍK JE S VÝSTUPNÍ PLOŠINOU (POROŘOST SP330-34/38-3) PŘÍSTUP NA STŘECHU
- Z PLOŠINY ZEBŘÍKU JSOU DOŠITELNÉ KOTVENÍ PRVKY STŘECHY
- ZEBŘÍK JE KOTVEN DO NOSNÉ KONSTRUKCE STĚNY POMOCÍ CHEMICKÝCH KOTVŮ
- CELKOVÁ DĚLKA ZEBŘÍKU: cca 1600 mm
- PROSTUPY PŘES STŘEŠNÍ PLÁŠT JE NUTNÉ RÁDNĚ UŠETŘIT
- PŘED PROVEDENÍM JE NUTNÉ VYPRACOVAT MONTÁŽNÍ VÝROBNÍ DOKUMENTACI

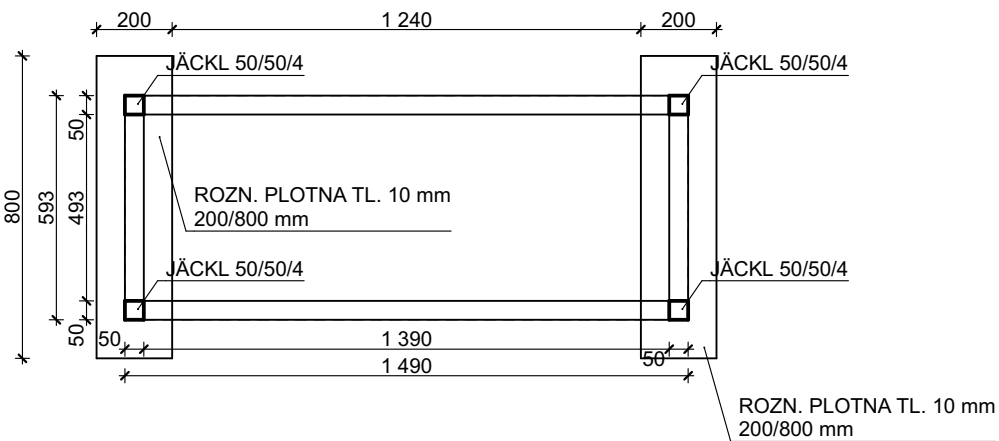
## VÝPIS OCELI - ZÁMEČNICKÉ VÝROBKY

OZN. V.V.	OZNAČENÍ	DĚLKA [m]	POČET [ks]	Σ DĚLKA [m]	HMOTNOST [kg/m]	Σ HMOTNOST [kg]	POZNÁMKA
Z3.01	L- 60/60/5	1,58	2	3,16	4,57	14,4	KCE OCELOVÝ ZEBŘÍK
	L- 60/60/5	0,98	2	1,96	4,57	9,0	
	L- 60/60/5	0,89	2	1,78	4,57	8,1	
	Jäckl 40/40/5	1,14	2	2,28	4,9	11,2	
	Jäckl 40/40/5	0,68	2	1,36	4,9	6,7	
	Tyč R20	0,6	5	3	2,47	7,4	
	Tyč R10	0,7	2	1,4	0,62	0,9	
	P10 - 150/150	0,0225	4	0,09	1,76625	7,1	
Z3.02	P10 - 100/285	0,0285	4	0,114	2,23725	8,9	KCE POD VZT JEDNOTKU
	P10 - 200/200	0,04	2	0,08	3,14	6,3	
	Jäckl 50/50/4	0,700	8	5,6	5,3	29,7	
	Jäckl 50/100/4	4,240	2	8,48	8,6	72,9	
	Jäckl 50/100/4	1,480	6	8,88	8,6	76,4	
	Jäckl 50/100/4	1,700	2	3,4	8,6	29,2	
	Jäckl 50/100/4	0,860	2	1,72	8,6	14,8	
	P10 - 200/1700	0,340	4	1,36	26,69	106,8	
Z3.03	Jäckl 50/50/4	0,440	12	5,28	5,3	28,0	KCE POD TEPELNÉ ČERPADLO 3KS
	Jäckl 50/50/4	1,490	6	8,94	5,3	47,4	
	Jäckl 50/50/4	0,500	6	3	5,3	15,9	
	P10 - 200/800	0,160	6	0,96	12,56	75,4	
CELKEM						576,3	VÝPIS OBSAHUJE OCEL POUŽITOU V KONSTRUKCI POD VZT JEDNOTKUA TEPELNÁ ČERPADLA A OCELOVÝ ZEBŘÍK
PROŘEZ, SVARY, DROBNÝ MATERIÁL 10%						57,6	
CELKEM + PROŘEZ						634 Kg	

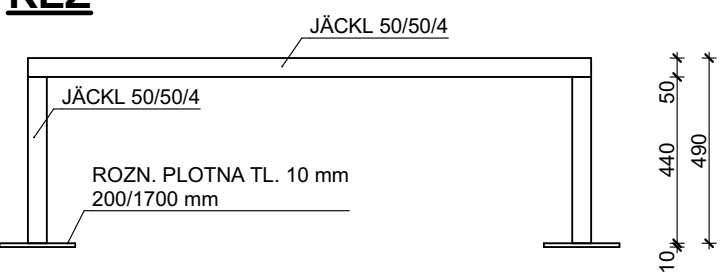
**Z3.02 - OCELOVÁ KONSTRUKCE POD VZDUCHOTECHNICKOU JEDNOTKU**  
**1:20**



### **Z3.03 - OCELOVÁ KONSTRUKCE POD TČ - 3x**



**ŘEZ**



**0,000 = ÚROVEŇ ČISTÉ PODLAHY 1.NP = 461,50 m n.m. BpV**

Název stavby:			
VÝSTAVBA NOVÉ VÝJEZDOVÉ ZÁKLADNY ZS PAK VE SVITAVÁCH			
Místo stavby: k.ú. Svitavy - předměstí, lokalita Nad Lomem, p.č. 1693/1			
Objednatel: Zdravotnická záchraná služba Pardubického kraje, Průmyslová 450, 530 03 Pardubice			
Generální projektant: APOLO CZ s.r.o., Tyršova 155, 572 01 Polička		 APOLO CZ s.r.o. Tyršova 155, 572 01 Polička + 420 461 722 204 apoloc@apoloc.cz www.apoloc.cz	Autorizační razítko: 
Autor návrhu: Ing. arch. Karel Šrámek			
HIP: Miroslav Stejskal			
Projektant: Ing. Michaela Kopecská			
Zodp. projektant: Ing. Martin Kozaček			
Kraj: Pardubický	Formát: 7 A4	Číslo zakázky: P2221	
Stav. úřad: Svitavy	Revize: 00	Datum: 03/2023	
Stupeň PD: DOKUMENTACE PRO PROVEDENÍ STAVBY			
Objekt: D1-01 VÝJEZDOVÁ ZÁKLADNA			
Část: D1-01-1 ARCHITEKTONICKO STAVEBNÍ ŘEŠENÍ			
Obsah přílohy: ZÁMEČNICKÉ KONSTRUKCE			
Označení přílohy:		Číslo paré:	D1-01-1.14
Měřítko: 1:25, 1:20, 1:50			